

CX-01A
BERÇÁRIO

NOTAS
 - COMUM, FINO, LISO E TRANSPARENTE 6mm
 - PINTURA NA COR BRANCA

CX-01B
USO MÚLTIPLO

NOTAS
 - COMUM, FINO, LISO E TRANSPARENTE 6mm
 - PINTURA NA COR BRANCA

CX-02
LACTÁRIO

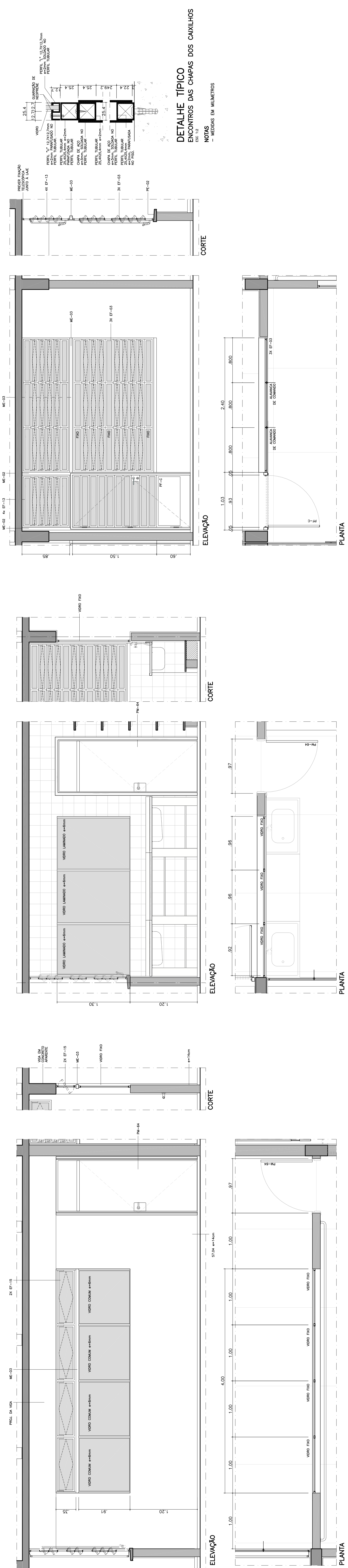
NOTAS
 - COMUM, FINO, LISO E TRANSPARENTE 6mm
 - PINTURA NA COR BRANCA

CX-03
DIRETORIA

NOTAS
 - LAMINADO, FINO, LISO E TRANSPARENTE 6mm
 - PINTURA NA COR GRAMITE

CX-04
DIRETORIA

NOTAS
 - VIDROS ESPECIAIS NO DESENHO
 - PINTURA NA COR GRAMITE



CX-05 (2X)
BERÇÁRIO / SALA DE ATIVIDADES 02

NOTAS
 - COMUM, FINO, LISO E TRANSPARENTE 6mm
 - PINTURA NA COR BRANCA

CX-06 (2X)
FRALDÁRIO

NOTAS
 - LAMINADO, FINO, LISO E TRANSPARENTE 6mm
 - PINTURA NA COR BRANCA

PF-C (7X)
SALAS DE ATIVIDADES

NOTAS
 - TRANSPARENTE 4mm
 - PINTURA DOS CAIXILHOS NA COR GRAMITE
 - CONFORME PF-27 DO CATALUO DE COMPONENTES DA FDE

DETALHE TÍPICO
FIXAÇÃO DOS VIDROS FIXOS-JUNTO PAREDE

NOTAS
 - EM ALUMÍNIO
 - VIDROS ESPECIAIS EM PROJETO
 - TODOS OS COMPONENTES METÁLICOS DEVEM SER E REBEER APLICAÇÃO DE FUNDO ANTI-QUENTE

DETALHE TÍPICO
FIXAÇÃO DOS VIDROS FIXOS-ENTRE VIDROS

NOTAS
 - EM ALUMÍNIO
 - VIDROS ESPECIAIS EM PROJETO
 - TODOS OS COMPONENTES METÁLICOS DEVEM SER E REBEER APLICAÇÃO DE FUNDO ANTI-QUENTE

DETALHE TÍPICO
ENCONTROS DAS CHAPAS DOS CAIXILHOS

NOTAS
 - EM ALUMÍNIO

ESPECIFICAÇÃO COMPLEMENTAR DE CORES:
 OS TONS DE COR DEVE SER OBSERVADOS SOB CONDIÇÕES DE ILUMINAÇÃO NATURAL. A COR DEVE SER OBSERVADA SOB ILUMINAÇÃO COM BRANCA.
 OS TONS DE COR DEVE SER OBSERVADOS SOB CONDIÇÕES DE ILUMINAÇÃO NATURAL. A COR DEVE SER OBSERVADA SOB ILUMINAÇÃO COM BRANCA.
 OS TONS DE COR DEVE SER OBSERVADOS SOB CONDIÇÕES DE ILUMINAÇÃO NATURAL. A COR DEVE SER OBSERVADA SOB ILUMINAÇÃO COM BRANCA.
 OS TONS DE COR DEVE SER OBSERVADOS SOB CONDIÇÕES DE ILUMINAÇÃO NATURAL. A COR DEVE SER OBSERVADA SOB ILUMINAÇÃO COM BRANCA.
 OS TONS DE COR DEVE SER OBSERVADOS SOB CONDIÇÕES DE ILUMINAÇÃO NATURAL. A COR DEVE SER OBSERVADA SOB ILUMINAÇÃO COM BRANCA.

FUNDAÇÃO PARA O DESENVOLVIMENTO DA EDUCAÇÃO - FDE		TERRENO MONTE VERDE - GASTÃO VIDIGAL-SP		CRICHE II - PRÉ-ESCOLA - CR-1E		PAQUETE EXECUTIVO DE ARQUITETURA		PAU CR-1E		OUT/2018		FEV/2019		10/2019	
DISCIPLINA	PROFESSOR	DISCIPLINA	PROFESSOR	DISCIPLINA	PROFESSOR	DISCIPLINA	PROFESSOR	DISCIPLINA	PROFESSOR	DISCIPLINA	PROFESSOR	DISCIPLINA	PROFESSOR	DISCIPLINA	PROFESSOR
9	ARQUITETURA	ARQUITETURA	ARQUITETURA	ARQUITETURA	ARQUITETURA	ARQUITETURA	ARQUITETURA	ARQUITETURA	ARQUITETURA	ARQUITETURA	ARQUITETURA	ARQUITETURA	ARQUITETURA	ARQUITETURA	ARQUITETURA
8	ARQUITETURA	ARQUITETURA	ARQUITETURA	ARQUITETURA	ARQUITETURA	ARQUITETURA	ARQUITETURA	ARQUITETURA	ARQUITETURA	ARQUITETURA	ARQUITETURA	ARQUITETURA	ARQUITETURA	ARQUITETURA	ARQUITETURA
7	ARQUITETURA	ARQUITETURA	ARQUITETURA	ARQUITETURA	ARQUITETURA	ARQUITETURA	ARQUITETURA	ARQUITETURA	ARQUITETURA	ARQUITETURA	ARQUITETURA	ARQUITETURA	ARQUITETURA	ARQUITETURA	ARQUITETURA
6	ARQUITETURA	ARQUITETURA	ARQUITETURA	ARQUITETURA	ARQUITETURA	ARQUITETURA	ARQUITETURA	ARQUITETURA	ARQUITETURA	ARQUITETURA	ARQUITETURA	ARQUITETURA	ARQUITETURA	ARQUITETURA	ARQUITETURA
5	ARQUITETURA	ARQUITETURA	ARQUITETURA	ARQUITETURA	ARQUITETURA	ARQUITETURA	ARQUITETURA	ARQUITETURA	ARQUITETURA	ARQUITETURA	ARQUITETURA	ARQUITETURA	ARQUITETURA	ARQUITETURA	ARQUITETURA
4	ARQUITETURA	ARQUITETURA	ARQUITETURA	ARQUITETURA	ARQUITETURA	ARQUITETURA	ARQUITETURA	ARQUITETURA	ARQUITETURA	ARQUITETURA	ARQUITETURA	ARQUITETURA	ARQUITETURA	ARQUITETURA	ARQUITETURA
3	ARQUITETURA	ARQUITETURA	ARQUITETURA	ARQUITETURA	ARQUITETURA	ARQUITETURA	ARQUITETURA	ARQUITETURA	ARQUITETURA	ARQUITETURA	ARQUITETURA	ARQUITETURA	ARQUITETURA	ARQUITETURA	ARQUITETURA
2	ARQUITETURA	ARQUITETURA	ARQUITETURA	ARQUITETURA	ARQUITETURA	ARQUITETURA	ARQUITETURA	ARQUITETURA	ARQUITETURA	ARQUITETURA	ARQUITETURA	ARQUITETURA	ARQUITETURA	ARQUITETURA	ARQUITETURA
1	ARQUITETURA	ARQUITETURA	ARQUITETURA	ARQUITETURA	ARQUITETURA	ARQUITETURA	ARQUITETURA	ARQUITETURA	ARQUITETURA	ARQUITETURA	ARQUITETURA	ARQUITETURA	ARQUITETURA	ARQUITETURA	ARQUITETURA
0	ARQUITETURA	ARQUITETURA	ARQUITETURA	ARQUITETURA	ARQUITETURA	ARQUITETURA	ARQUITETURA	ARQUITETURA	ARQUITETURA	ARQUITETURA	ARQUITETURA	ARQUITETURA	ARQUITETURA	ARQUITETURA	ARQUITETURA